

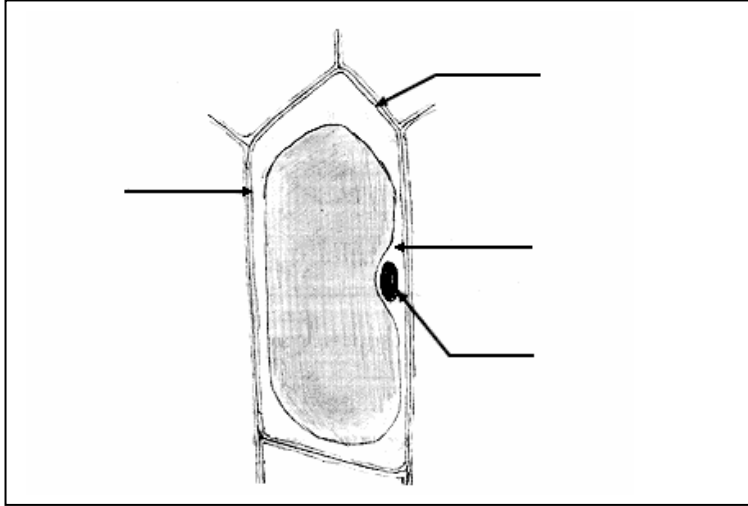
| | | |
|------------------------|-----------------------------|------------------------|
| الاسم والنسب : | السنة الدراسية : 2007/2006 | المملكة المغربية |
| القسم : | الدورة : الأولى | وزارة التربية الوطنية |
| الرقم الترتيبي : | المادة : علوم الحياة والأرض | نيابة الناظور |
| | مدة الإنجاز : 1h | إعدادية محمد الزرقطوني |

التمرين الأول :

- عرف ما يلي :
 (أ) الكائن الحي :
 - (ب) الخلية :
 - (ت) سنخ رئوي :
2. ضع علامة (×) أمام الاقتراحات الصحيحة ، وصحح الاقتراحات الخاطئة :
- الدم ليس له دور تنفسي عند الحيوانات التي لها تنفس قصبي
 - تشكل الحيوانات المجهرية التي تعيش في الماء البلاكتون النباتي
 - على مستوى الرئة يمر الأكسجين من الهواء إلى الدم ويمر ثاني أكسيد الكربون من الدم إلى الهواء

التمرين الثاني :

1. تمثل الوثيقة أسفله رسما تخطيطيا لخلية بشرة البصل :

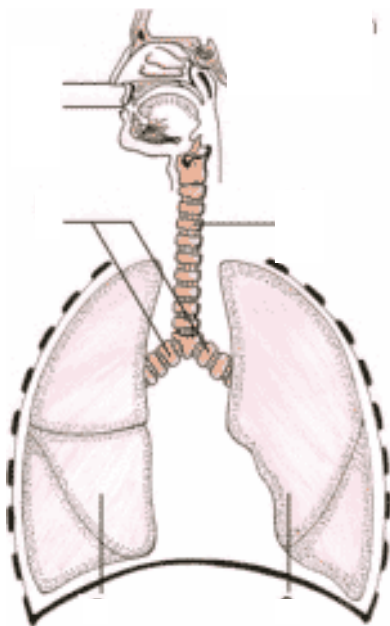


- ضع أسماء لعناصر هذا الرسم .
- أين يمكن أن نجد مثل هذه المكونات في جسمك؟

○ ما الاسم الذي يطلق على الكائنات الحية التي جسمها يتكون من خلية واحدة ؟ أعط مثال

○ وما الاسم الذي يطلق على الكائنات الحية التي جسمها يتكون من عدد كبير من الخلايا ؟ أعط مثال

2. تمثل الوثيقة جانبه الجهاز التنفسي عند الانسان



- ضع أسماء لعناصر الرسم ؟
- رتب الأعضاء التالية حسب دخول الهواء وخروجه في حالتها الشهيق والزفير
 - القصبة الهوائية - الأسناخ الرئوية -
 القصبة الرئوية - الأنف - القصبيات الرئوية.
 *في حالة الشهيق :

*في حالة الزفير:

(ت) قارن بين الهواء المستنشق والهواء المترفر

(ث) كيف تفسر كثرة العروق والشعيرات الدموية على مستوى الرئتين ؟